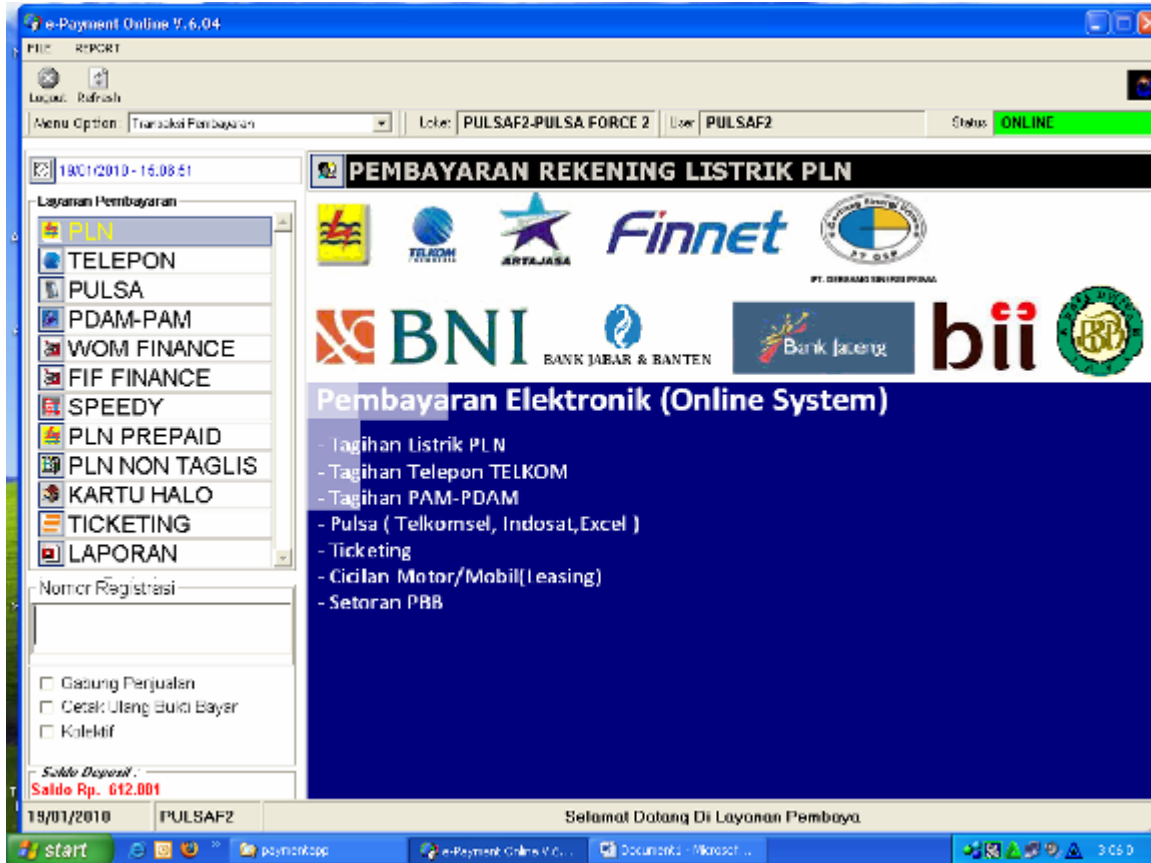


PANDUAN CETAK ULANG (PLN, TELEPON, SPEEDY dan PDAM - PAM)

Berikut adalah langkah – langkah yang perlu dilakukan untuk cetak ulang PLN :

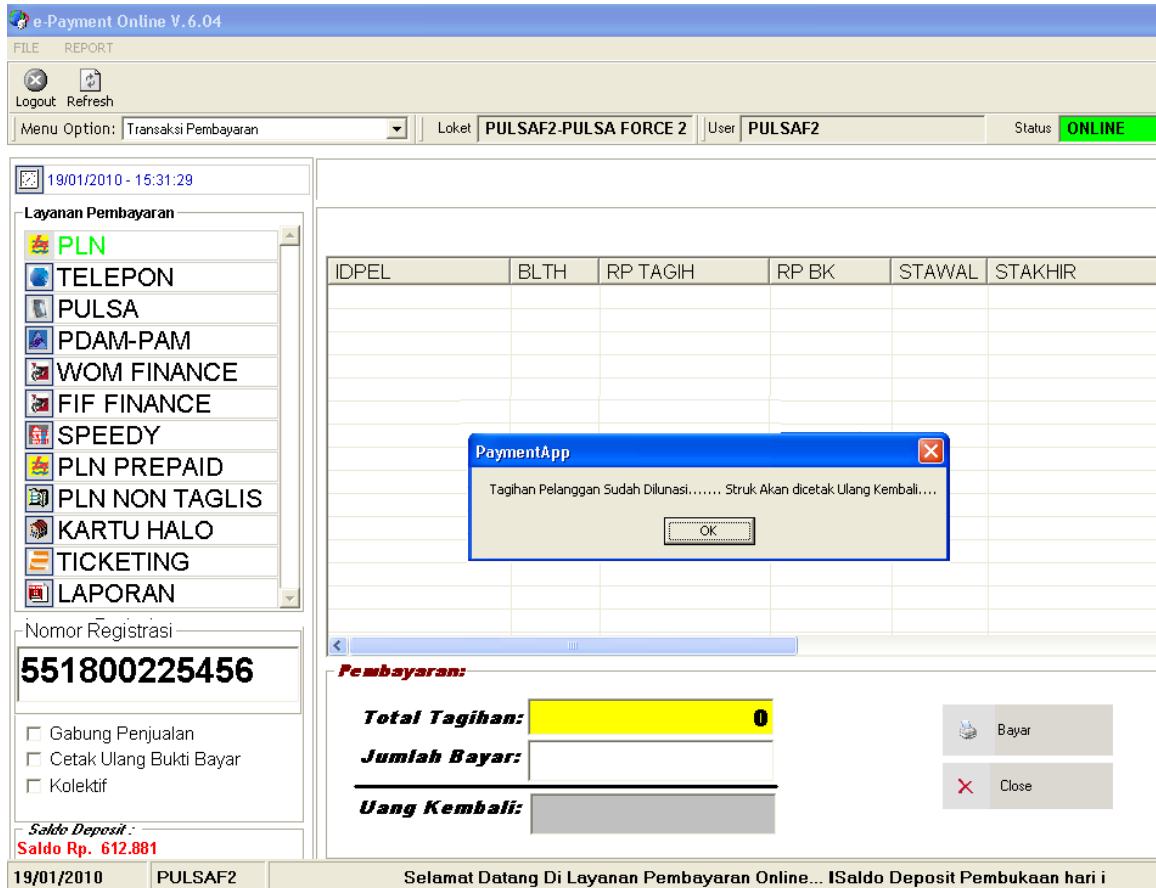
1. Klik PLN pada aplikasi paymentpoint



Gambar 1

2. Inputkan NOMOR IDPELANGGAN (yang sudah lunas/dibayarkan di loket anda YANG AKAN DICETAK ULANG), JANGAN DULU DICENTANG “Cetak Ulang Bukti Bayar”, kemudian tekan ENTER maka akan keluar tampilan seperti di bawah ini (akan ada salah satu kondisi dari kemungkinan dua kondisi tampilan) :

Kondisi pertama :



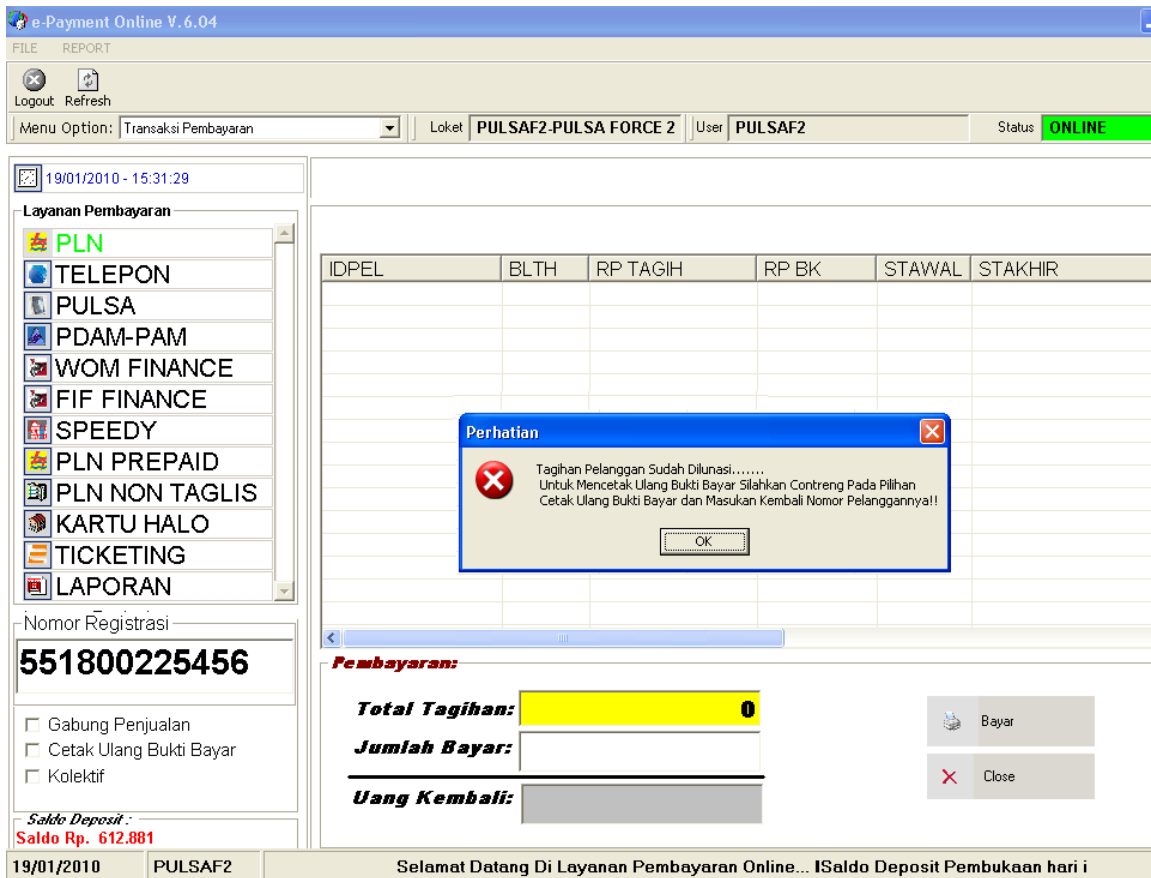
Gambar 2

**** IDPEL 551800225456 merupakan contoh IDPEL yang akan di CETAK ULANG**

Jika keluar tampilan seperti gambar 2 maka :

- **Klik OK lalu struk dengan sendirinya akan tercetak ulang otomatis**
- **Langkah CETAK ULANG selesai (untuk kondisi pertama)**

Kondisi kedua :



Gambar 3

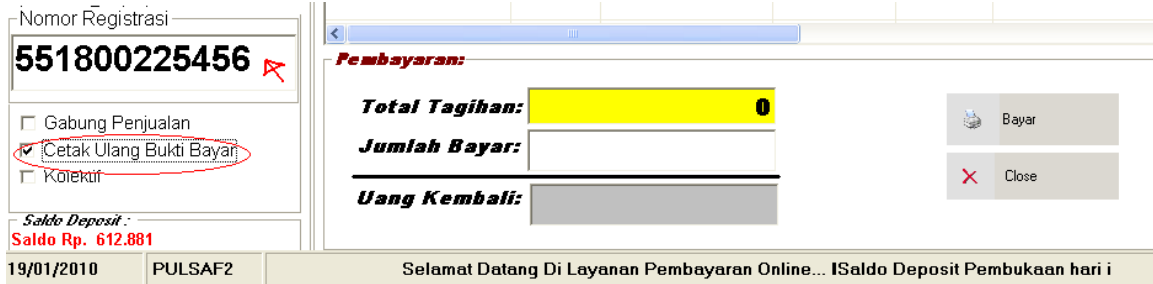
Jika keluar tampilan seperti Gambar 3, maka

- Klik OK
- CENTANG "Cetak Ulang Bukti Bayar" (Gambar 4)



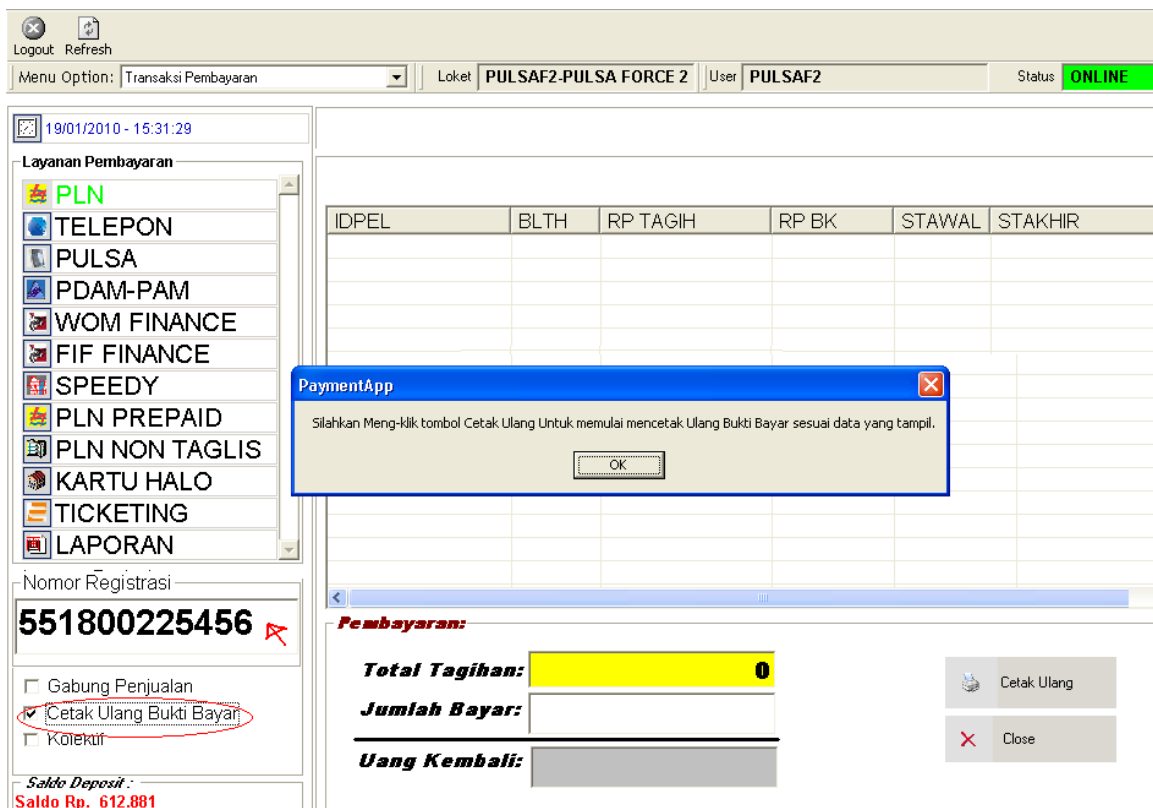
Gambar 4

- Klik Kursor Mouse Pada IDPEL (Gambar 5)



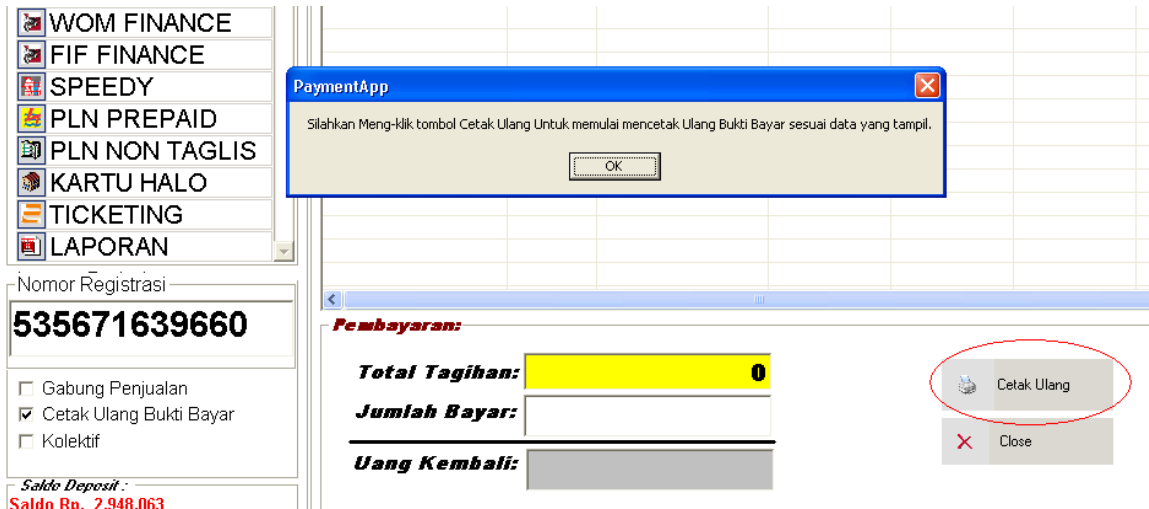
G a m b a r 5

- Tekan ENTER maka akan keluar tampilan (Gambar 6)



G a m b a r 6

- Klik OK , kemudian klik tombol “Cetak Ulang” (yang dilingkari merah pada Gambar 7)



G a m b a r 7

- Jika sudah di Klik Cetak Ulang maka struk akan secara otomatis tercetak
- Langkah Cetak Ulang selesai (untuk kondisi kedua)

CETAK ULANG TELEPON, SPEEDY, dan PDAM -PAM

Catatan : Untuk CETAK ULANG TELEPON, SPEEDY, dan PDAM -PAM langkah – langkahnya sama dengan CETAK ULANG PLN hanya untuk langkah pertama Anda Klik pada TELEPON / SPEEDY / PDAM -PAM dari aplikasi PaymentPoint

Selanjutnya ikuti Langkah 2 dst sampai dengan selesai.

“LANGKAH CETAK ULANG DI ATAS MAKSIMAL DILAKUKAN 3 KALI (untuk 1 (satu) IDPELANGGAN), JIKA SUDAH 3 KALI MAKA TIDAK AKAN BISA MELAKUKAN CETAK ULANG UNTUK IDPELANGGAN TERSEBUT” (system akan otomatis menolak Cetak Ulang)

Jika Anda sudah 3 kali melakukan langkah di atas tetapi belum berhasil men-CETAK ULANG maka MOHON MAAF KAMI TIDAK BISA MEMBANTU LEBIH LANJUT

Solusi : Silahkan buat Kuitansi manual untuk pelunasan tersebut (kami menjamin IDPELANGGAN tersebut sudah lunas dengan catatan Kondisi – kondisi tampilan di atas terjadi pada Loker PPOB Anda baik untuk Kondisi Pertama atau Kondisi Kedua).